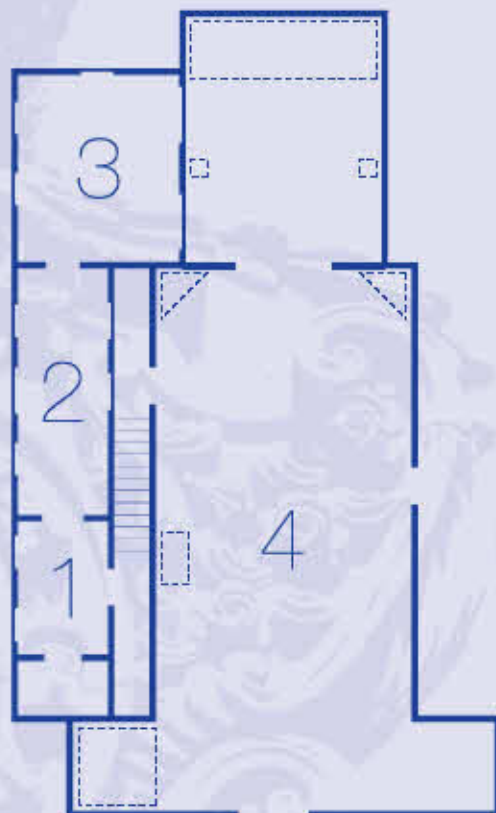


PLANTA DO NÚCLEO
MUSEUM CENTRE MAP



- 1 História da Misericórdia
Misericórdia's history
- 2 Contempla a Paixão,
aqui verás como nos ama
*Admire the Passion, here you
will see how He loves us*
- 3 Ele está vivo
He is alive
- 4 Igreja
Church



**Santa Casa da Misericórdia
de Penalva do Castelo**

SEDE
Rua do Lar | 3550-144 Penalva do Castelo

NÚCLEO MUSEOLÓGICO
Rua 1º de Dezembro
3550-135 Penalva do Castelo

TELEFONE | FAX
232642533 | 232642753

EMAIL
geral@scmpc.pt

SITE
www.scmpc.pt





PT

O Núcleo Museológico da Misericórdia de Penalva do Castelo é um espaço de exposição do espólio da Santa Casa, que recorda o passado memorável dos cerca de quatro séculos de missão/intervenção na comunidade e preserva peças únicas de arte sacra que merecem ser admiradas e reconhecidas pela sociedade. É um lugar único que proporciona aprendizagens indispensáveis à formação de valores culturais que definem a nossa identidade.

O Núcleo Museológico está localizado no 2º piso da Igreja da Misericórdia, monumento ex-libris do concelho de Penalva do Castelo, distrito de Viseu. Constituído por três salas, a primeira integra informação histórica e documental sobre a evolução desta instituição ao longo dos séculos; na segunda, intitulada *Contempla a Paixão, aqui verás como nos ama*, expõem-se peças especialmente utilizadas nas cerimónias da Semana Santa; na terceira, denominada *Ele está vivo*, podem ser contempladas peças utilizadas na celebração da Eucaristia, nomeadamente as alfaias e os paramentos das diferentes cores identitárias dos vários períodos do calendário litúrgico.

Este espaço foi inaugurado no dia 9 de Agosto de 2014, por ocasião da festa em honra de Nossa Senhora da Misericórdia.

É a recordar o passado que tomamos consciência dos principais valores do presente, preparando, desta forma, um futuro promissor.



EN

The *Misericórdia's Museum Centre of Penalva do Castelo* is an exhibition room belonging to the estate of the local *Santa Casa da Misericórdia*. It pays tribute to the memorable past of nearly four centuries of intervention in the local community and serves to preserve unique pieces of religious art that deserve to be admired and known by the society. The Centre is also an admirable facility that allows us to learn some essential lessons related to the transmission of cultural values that actually define our identity.

The Museum Centre is located on the 2nd floor of the *Misericórdia's Church*, which is the landmark of *Penalva do Castelo*, in the district of *Viseu*, and consists of three rooms. The first room exhibits objects and documents about the evolution of this institution over the centuries. The second room, named *Admire the Passion, here you will see how He loves us*, shows objects specifically used during the ceremonies of the Holy Week. In addition, in the third room, called *He is alive*, one can admire items used during the celebration of the Holy Eucharist, namely liturgical objects and vestments in different colours identifying the various periods of the liturgical calendar.

This space was inaugurated on August 9, 2014, during the celebration of the ceremonies in honour of Our Lady of Mercy.

It is whilst remembering the past that we become aware of the main values of the present, thus preparing a promising future.

