



MUNICÍPIO DE PENALVA DO CASTELO
CÂMARA MUNICIPAL

EDITAL

REDE SECUNDÁRIA DE FAIXAS DE GESTÃO DE COMBUSTIVEL

Francisco Lopes de Carvalho, Presidente da Câmara Municipal de Penalva do Castelo, **TORNA PÚBLICO**, em cumprimento do disposto na alínea a) do n.º 1, n.º 2 e alínea a) do n.º 4 do artigo 49.º da Decreto-Lei n.º 82/2021, de 13 de outubro (que estabelece o Sistema de Gestão Integrada de Fogos Rurais no Território continental e define as suas regras de funcionamento), **que se irá executar entre os dias 17 de maio e 22 de outubro, a gestão de combustível nos terrenos envolventes aos pontos de água, às Zonas Industriais de Esmolfe-Sezures e Germil e na rede viária (gestão de combustível nas faixas laterais de terrenos confinantes ao limite exterior da plataforma de estrada, com uma largura padrão de 10 m) .**

Os proprietários, arrendatários, usufrutuários ou entidades que, a qualquer título, detenham terrenos, **têm o dever de facultar aos responsáveis pela execução dos deveres de gestão, o acesso aos terrenos necessários para o efeito**, sendo que os proprietários do terreno podem recolher o material lenhoso com valor comercial nos 10 dias seguintes ao *términus* dos trabalhos.

Caso não se verifique a remoção dos materiais resultantes das ações de gestão de combustível, e em cumprimento do estipulado na subalínea i) da alínea d) do n.º 3 do artigo 57.º do Decreto-lei n.º 82/2021, de 13 de outubro, os mesmos serão removidos pelo Município.

Em caso de oposição à execução dos trabalhos de gestão de combustível objeto de presente Edital, a execução desses trabalhos passa a ser exigível ao proprietário, sem prejuízo da contraordenação a que haja lugar, mediante intimação a dirigir pela GNR, após participação de entidade legalmente responsável pela gestão de combustível, nos termos do n.º 2 e do n.º 5 do artigo 57.º do Decreto-Lei n.º 82/2021, de 13 de outubro.

As áreas objeto de intervenção, encontram-se marcadas nas cartas topográficas abaixo, mas para uma consulta mais pormenorizada da cartografia das áreas em que se pretende intervir, bem como outros esclarecimentos sobre os trabalhos previstos, deverão os interessados dirigir-se à sede do Município:



**MUNICÍPIO DE PENALVA DO CASTELO
CÂMARA MUNICIPAL**

Câmara Municipal de Penalva do Castelo

Gabinete Técnico Florestal

Avenida Castendo

3550-185 Penalva do Castelo

Telf: 232 640 020

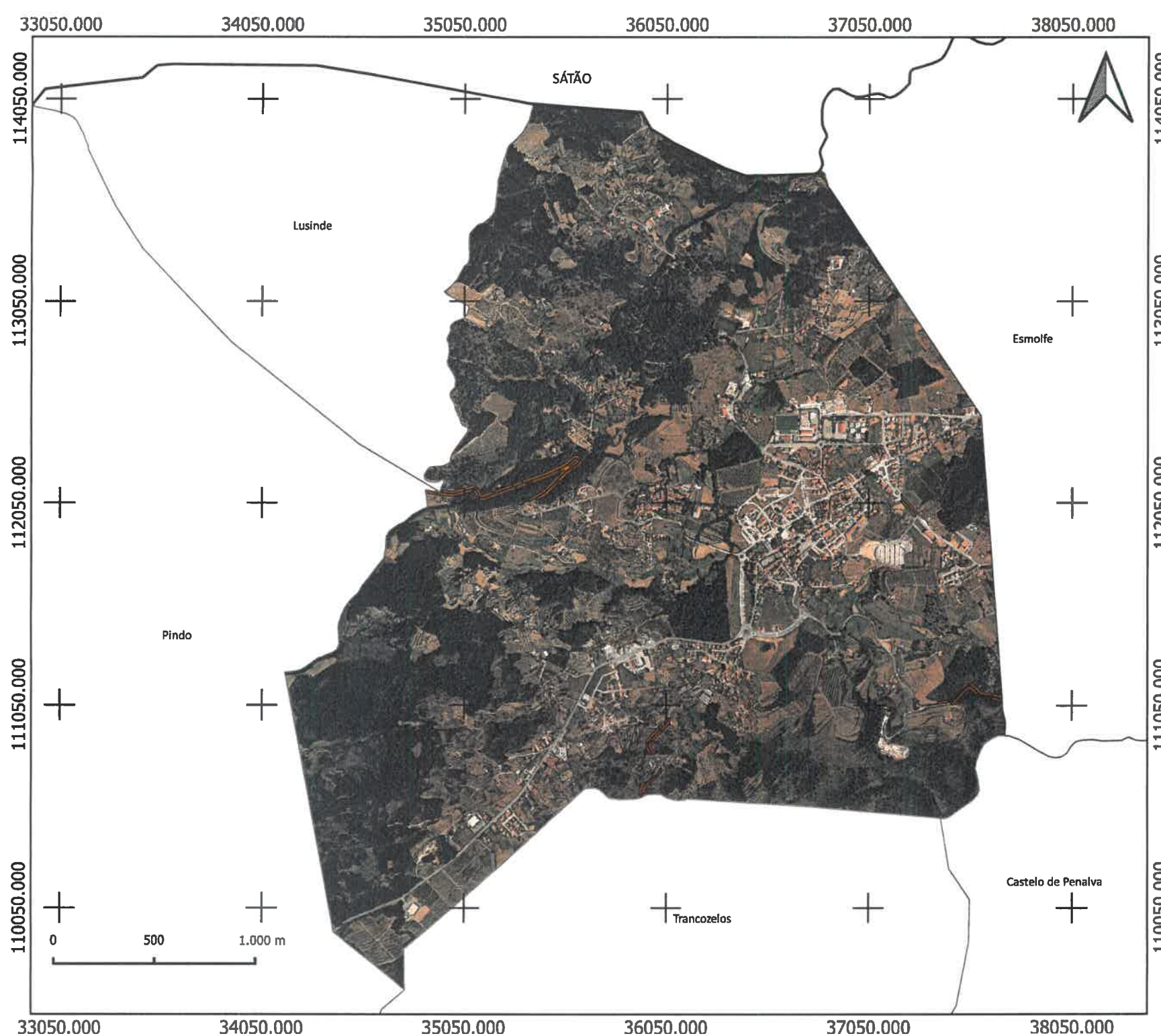
E-mail: gtf@cm-penalvadocastelo.pt

Para constar se lavrou o presente edital e outros do mesmo teor que vão ser afixados nos lugares do costume, bem como na página oficial da Câmara Municipal Penalva do Castelo, em www.cm-penalvadocastelo.pt.

Paços do Concelho de Penalva do Castelo, 02 de maio de 2022.

O Presidente da Câmara Municipal,


(Francisco Lopes de Carvalho)



Faixas de Gestão de Combustíveis
2022 - Ínsua

Legenda:

Limite de freguesia

- Concelho de Penalva do Castelo
- Limites dos concelhos envolventes

FGC a executar 2022

- Zona Industrial
- Rede Viária Florestal
- Rede de Pontos de água

FONTE:

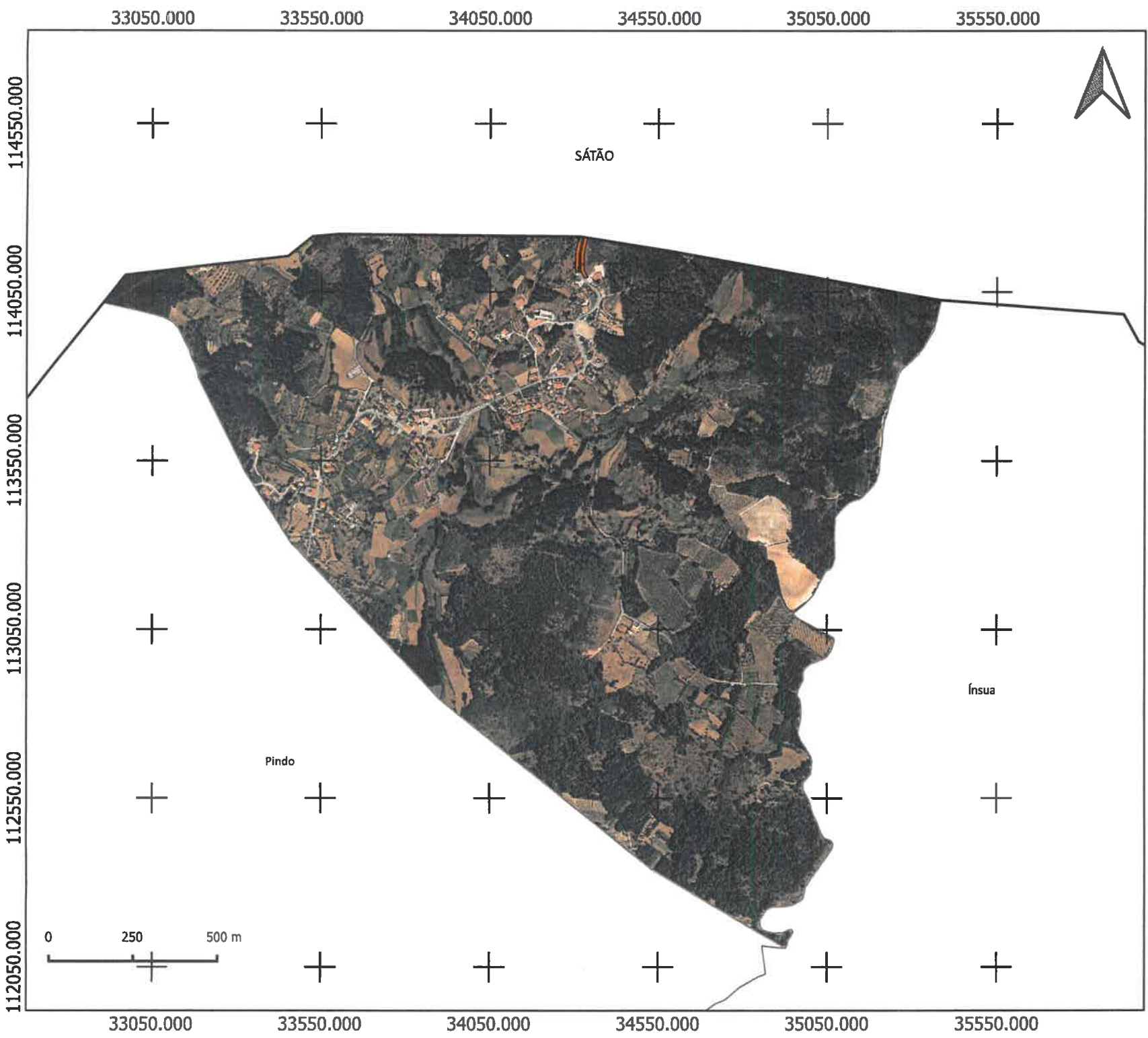
CAOP 2018.0 (2018), DGT, 2019.
Cartografia vetorial, Município de Penalva do Castelo, 2020.

Sistema de Referência e Datum:
PT-TM06/ETRS89
Projeção Cartográfica: Transversa de Mercator

Data de elaboração: 29/03/2022

Município de Penalva do Castelo

Faixas de Gestão de Combustíveis
2022 - Lusinde



Legenda:

Limite de freguesia

- Concelho de Penalva do Castelo
- Limites dos concelhos envolventes

FGC a executar 2022

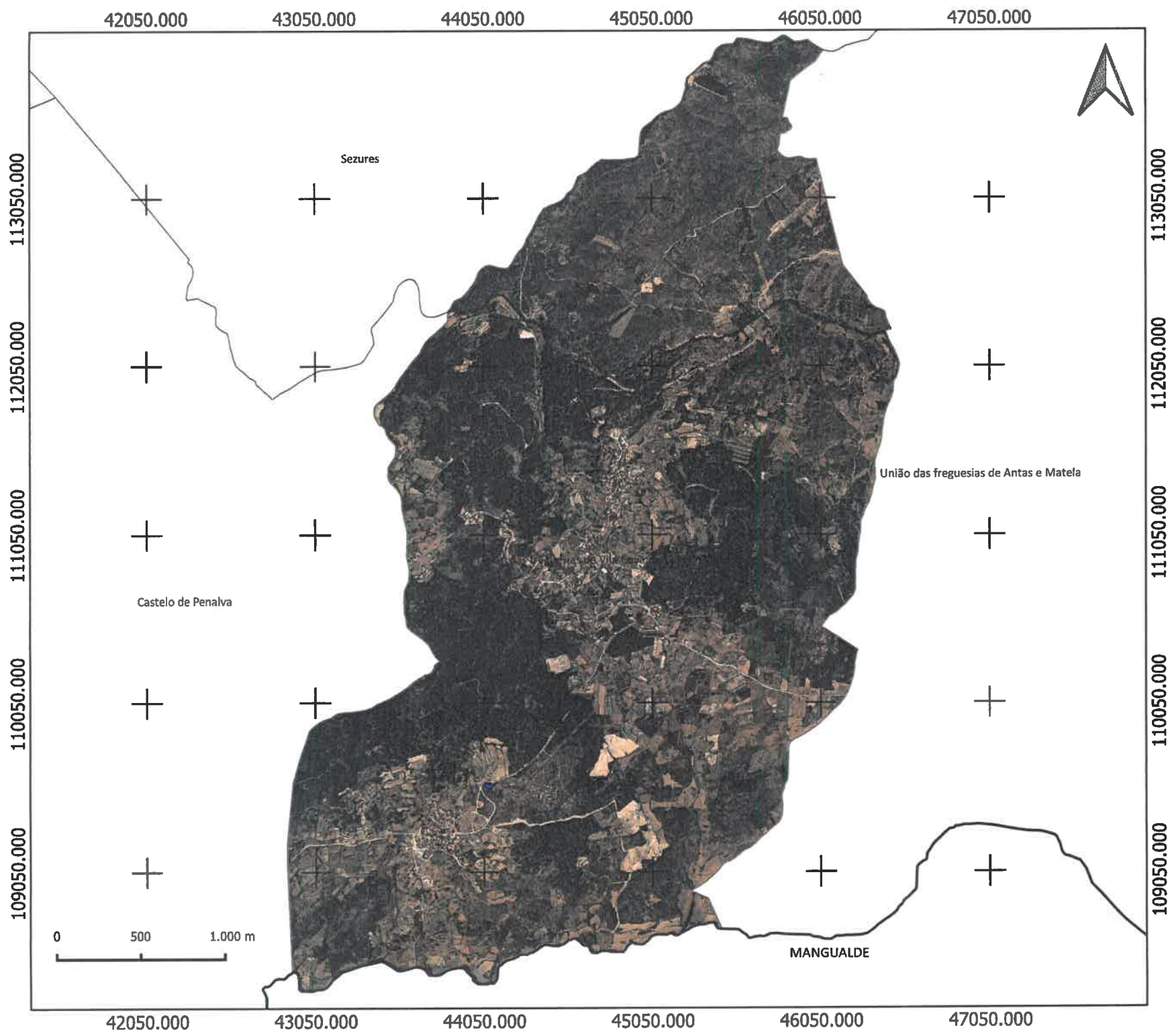
- Zona Industrial
- Rede Viária Florestal
- Rede de Pontos de água

FONTE:

CAOP 2018.0 (2018), DGT, 2019.
Cartografia vetorial, Município de Penalva do Castelo, 2020.

Sistema de Referência e Datum:
PT-TM06/ETRS89
Projeção Cartográfica: Transversa de Mercator

Data de elaboração: 29/03/2022



Faixas de Gestão de Combustíveis
2022 - União das Freguesias de Vila
Cova do Covelo e Mareco

Legenda:

Limite de freguesia

- Concelho de Penalva do Castelo
- Limites dos concelhos envolventes

FGC a executar 2022

- Zona Industrial
- Rede Viária Florestal
- Rede de Pontos de água

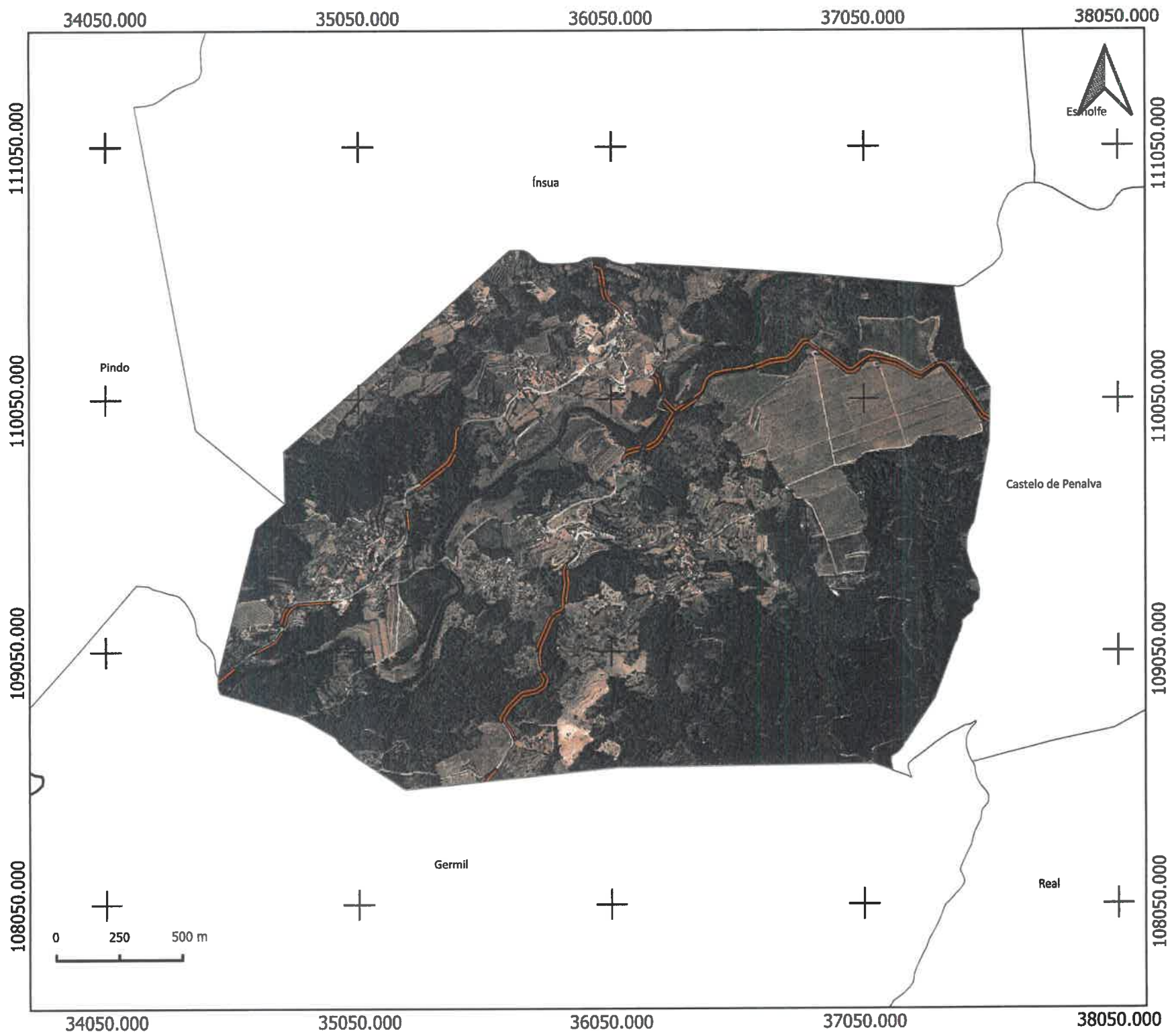
FONTE:

CAOP 2018.0 (2018), DGT, 2019.
Cartografia vetorial, Município de Penalva do Castelo, 2020.

Sistema de Referência e Datum:
PT-TM06/ETRS89
Projeção Cartográfica: Transversa de Mercator

Data de elaboração: 29/03/2022

Município de Penalva do Castelo



Faixas de Gestão de Combustíveis
2022 - Trancozelos

Legenda:

Limite de freguesia

- Concelho de Penalva do Castelo
- Limites dos concelhos envolventes

FGC a executar 2022

- Zona Industrial
- Rede Viária Florestal
- Rede de Pontos de água

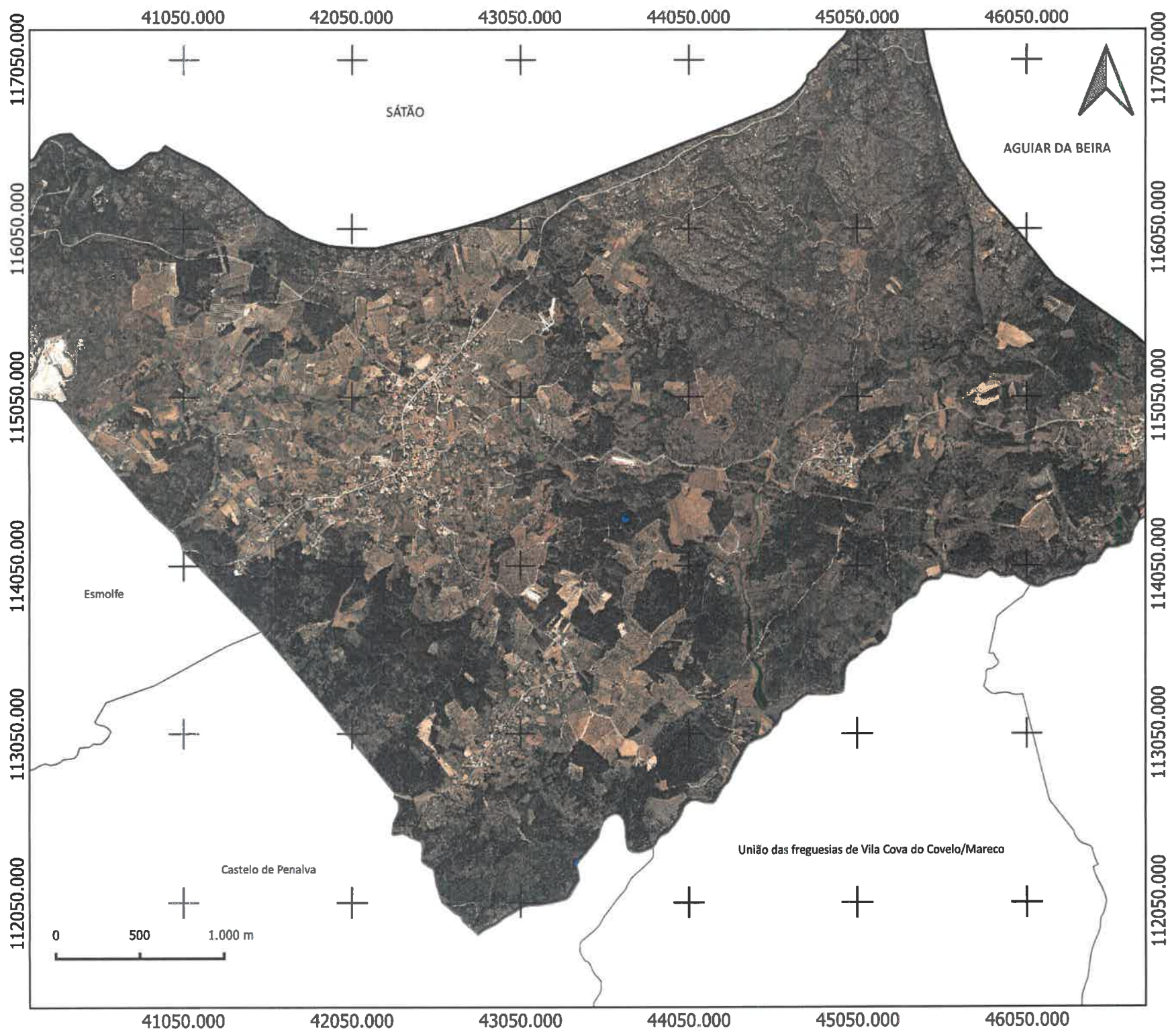
FONTE:

CAOP 2018.0 (2018), DGT, 2019.
Cartografia vetorial, Município de Penalva do Castelo, 2020.

Sistema de Referência e Datum:
PT-TM06/ETRS89
Projeção Cartográfica: Transversa de Mercator

Data de elaboração: 29/03/2022

Município de Penalva do Castelo




Faixas de Gestão de Combustíveis
2022 - Sezures

Legenda:

Limite de freguesia

-  Concelho de Penalva do Castelo
-  Limites dos concelhos envolventes

FGC a executar 2022

-  Zona Industrial
-  Rede Viária Florestal
-  Rede de Pontos de água

FONTE:

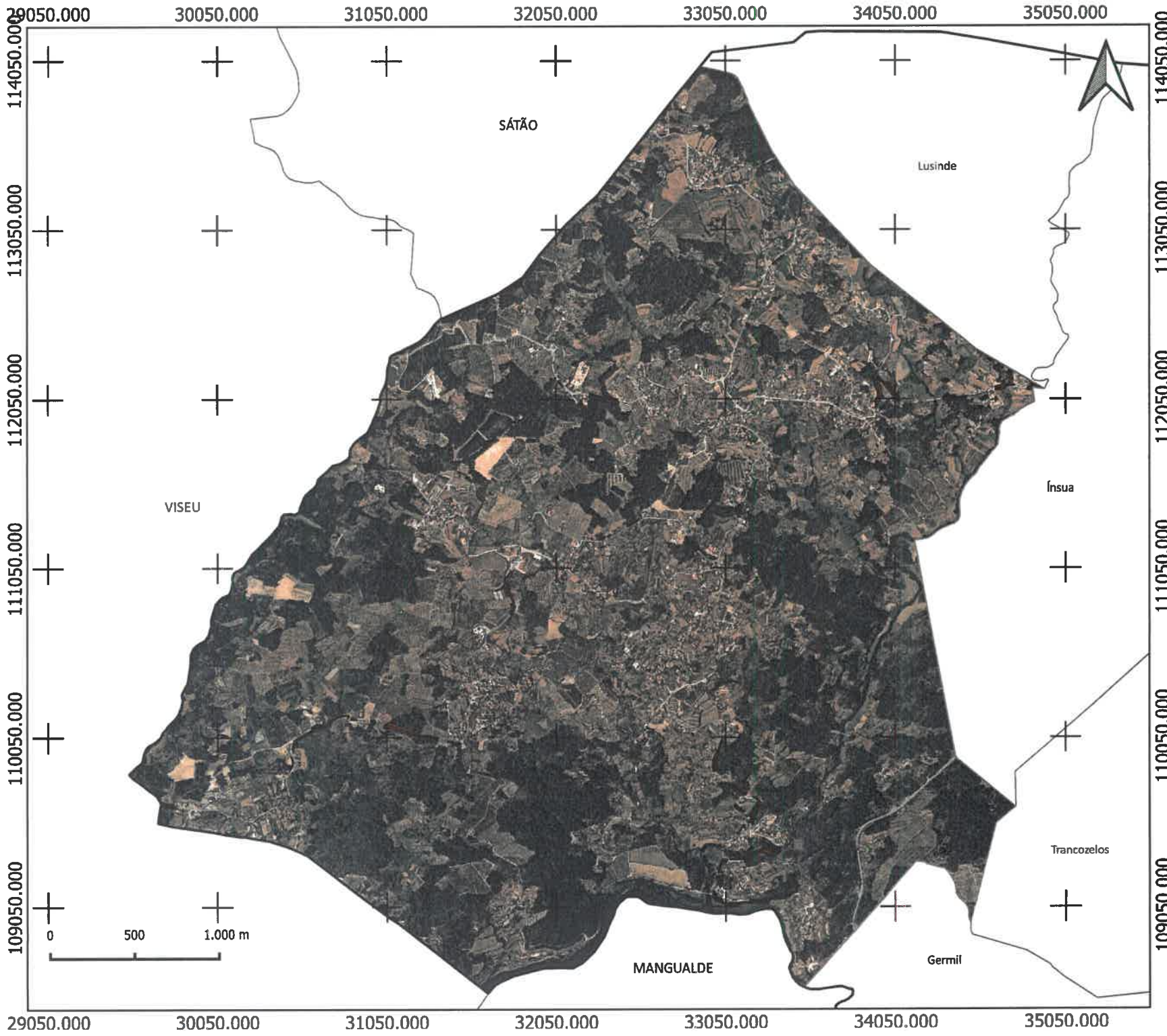
CAOP 2018.0 (2018), DGT, 2019.
Cartografia vetorial, Município de Penalva do Castelo, 2020.

Sistema de Referência e Datum:
PT-TM06/ETRS89
Projeção Cartográfica: Transversa de Mercator

Data de elaboração: 29/03/2022

Município de Penalva do Castelo





Faixas de Gestão de Combustíveis
2022 - Pindo

Legenda:

Limite de freguesia

- Concelho de Penalva do Castelo
- Limites dos concelhos envolventes

FGC a executar 2022

- Zona Industrial
- Rede Viária Florestal
- Rede de Pontos de água

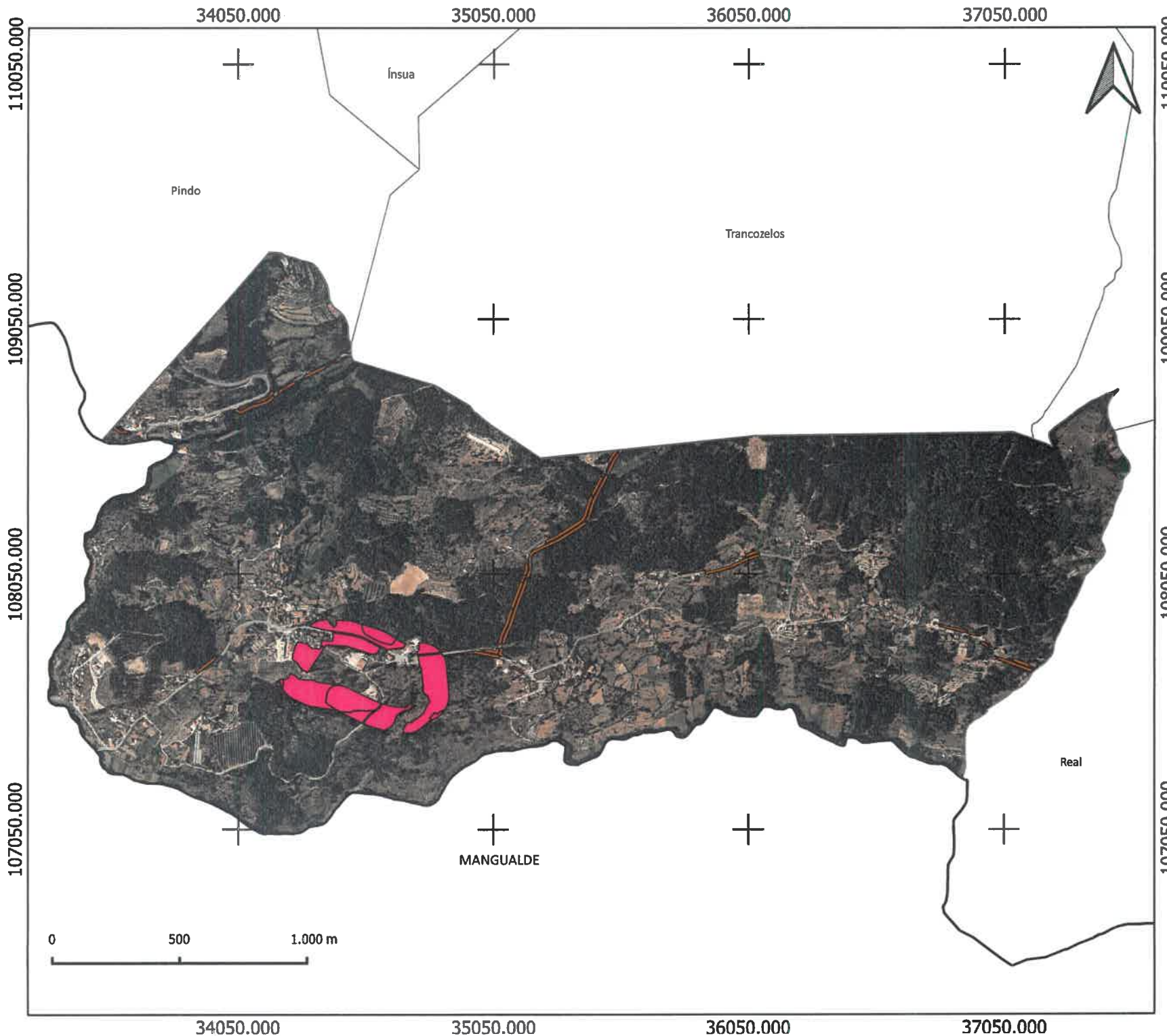
FONTE:

CAOP 2018.0 (2018), DGT, 2019.
Cartografia vetorial, Município de Penalva do Castelo, 2020.

Sistema de Referência e Datum:
PT-TM06/ETRS89
Projeção Cartográfica: Transversa de Mercator

Data de elaboração: 29/03/2022



Município de Penalva do Castelo



Faixas de Gestão de Combustíveis
2022 - Germil

Legenda:

Limite de freguesia

-  Concelho de Penalva do Castelo
-  Limites dos concelhos envolventes

FGC a executar 2022

-  Zona Industrial
-  Rede Viária Florestal
-  Rede de Pontos de água

FONTE:

CAOP 2018.0 (2018), DGT, 2019.
Cartografia vetorial, Município de Penalva do Castelo, 2020.

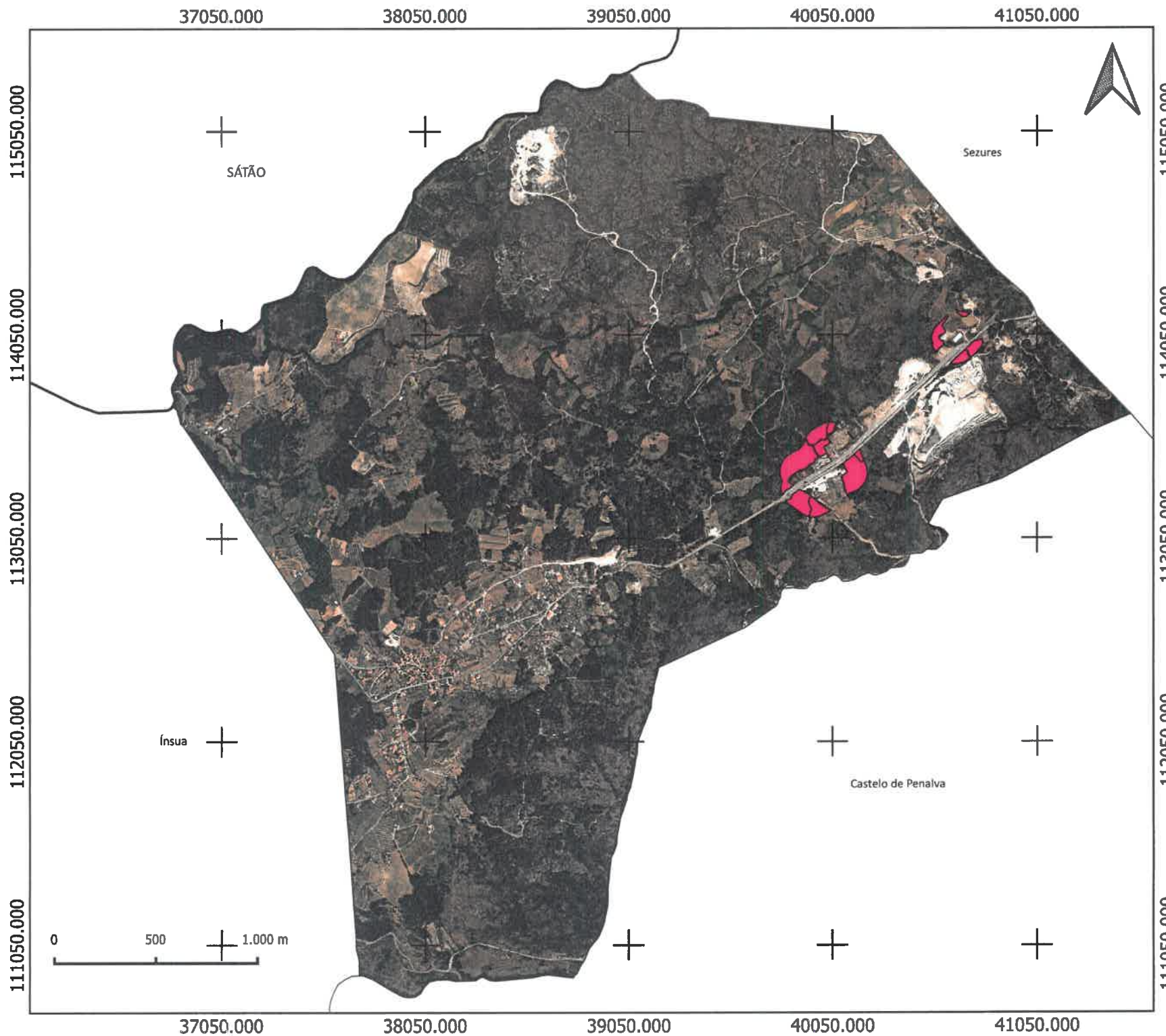
Sistema de Referência e Datum:
PT-TM06/ETRS89

Projeção Cartográfica: Transversa de Mercator

Data de elaboração: 29/03/2022

Município de Penalva do Castelo





Faixas de Gestão de Combustíveis
2022 - Esmolfe

Legenda:

Limite de freguesia

- Concelho de Penalva do Castelo
- Limites dos concelhos envolventes

FGC a executar 2022

- Zona Industrial
- Rede Viária Florestal
- Rede de Pontos de água

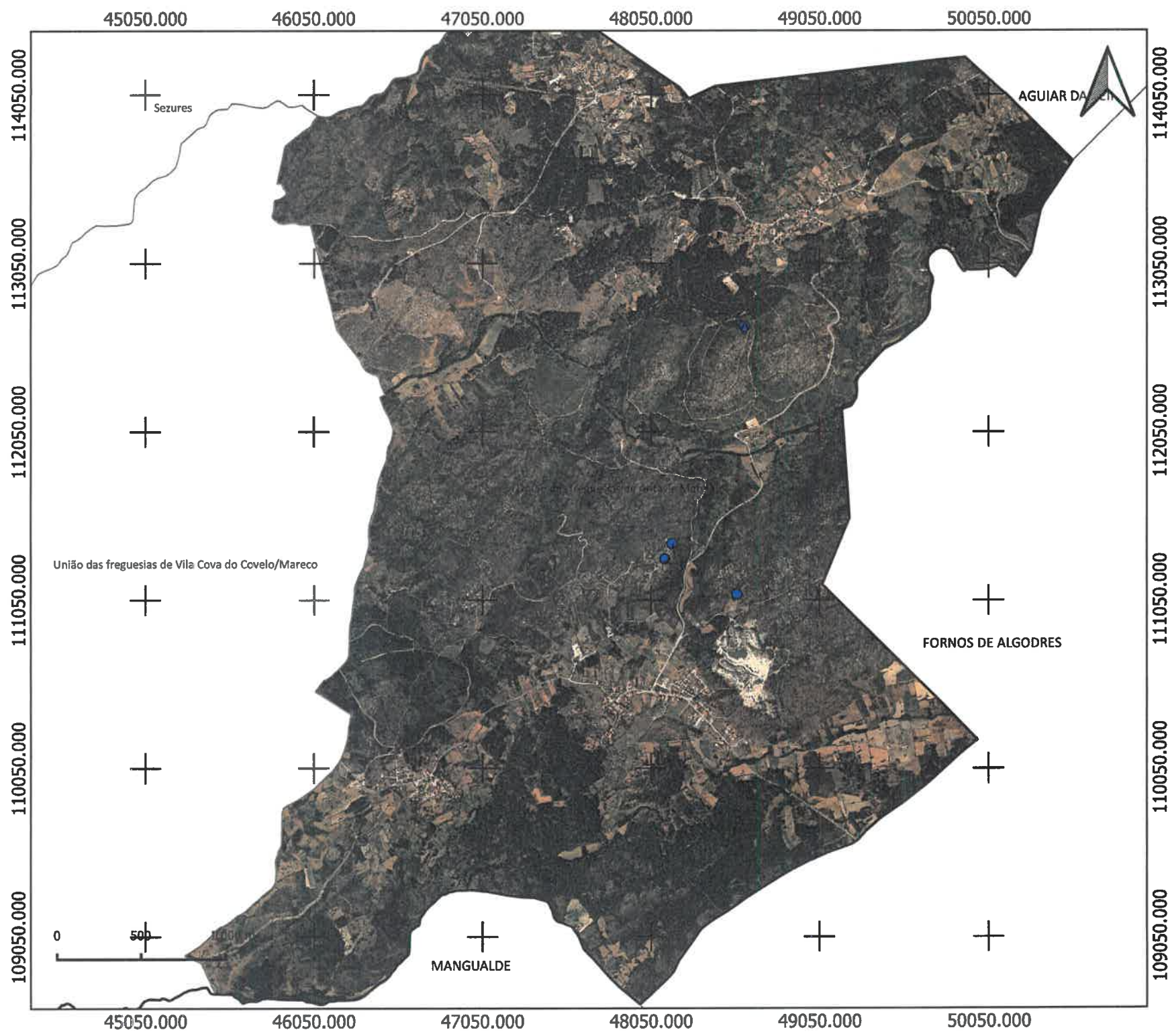
FONTE:

CAOP 2018.0 (2018), DGT, 2019.
Cartografia vetorial, Município de Penalva do Castelo, 2020.

Sistema de Referência e Datum:
PT-TM06/ETRS89
Projeção Cartográfica: Transversa de Mercator

Data de elaboração: 29/03/2022

Município de Penalva do Castelo



Faixas de Gestão de Combustíveis
2022 - União das Freguesias de
Antas e Matela

Legenda:

Limite de freguesia

- Concelho de Penalva do Castelo
- Limites dos concelhos envolventes

FGC a executar 2022

- Zona Industrial
- Rede Viaria Florestal
- Rede de Pontos de água

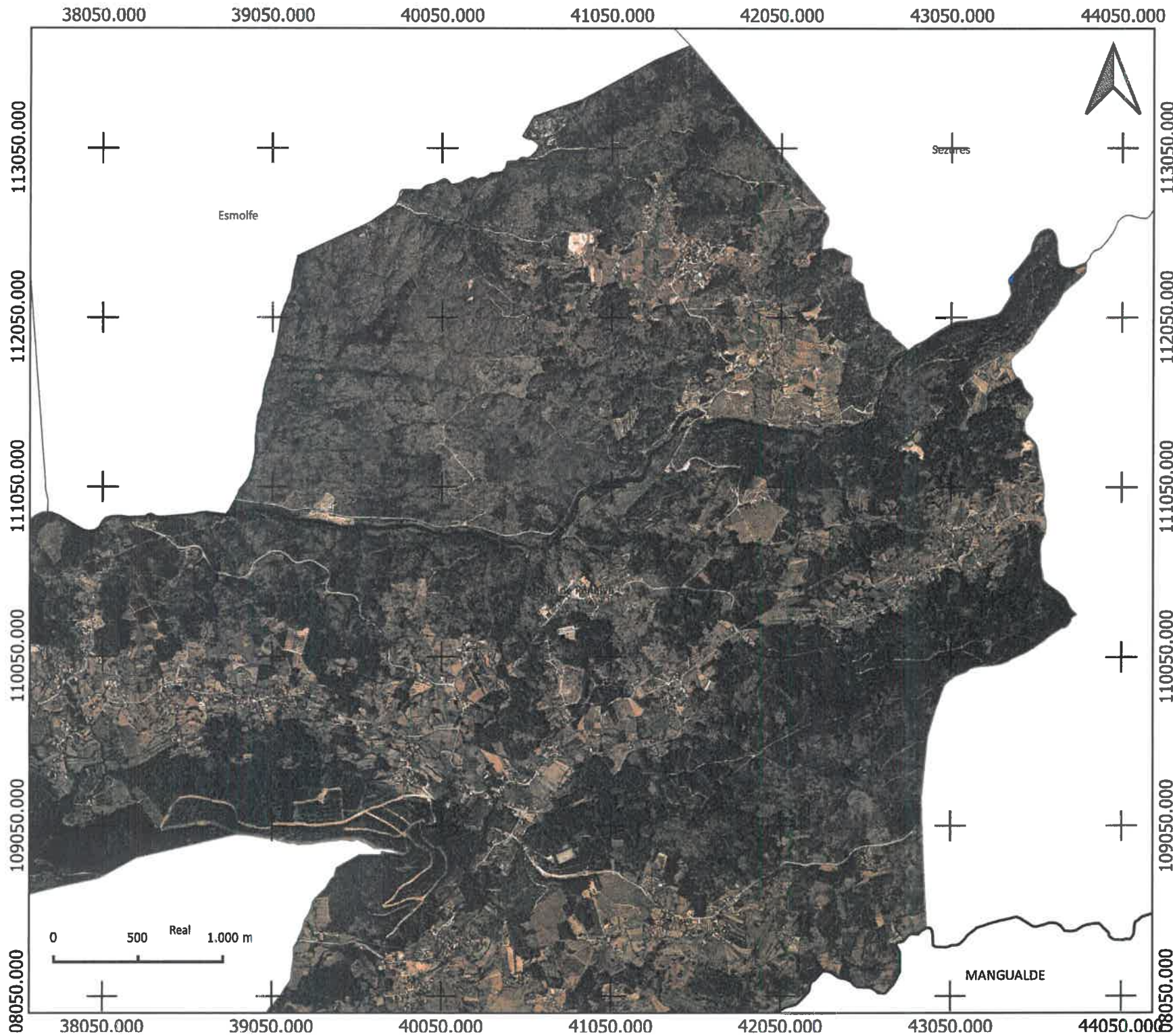
FONTE:

CAOP 2018.0 (2018), DGT, 2019.
Cartografia vetorial, Município de Penalva do Castelo, 2020.

Sistema de Referência e Datum:
PT-TM06/ETRS89
Projeção Cartográfica: Transversa de Mercator

Data de elaboração: 29/03/2022



Município de Penalva do Castelo



Faixas de Gestão de Combustíveis
2022 - Castelo de Penalva

Legenda:

Limite de freguesia

-  Concelho de Penalva do Castelo
-  Limites dos concelhos envolventes

FGC a executar 2022

-  Zona Industrial
-  Rede Viária Florestal
-  Rede de Pontos de água

FONTE:

CAOP 2018.0 (2018), DGT, 2019.
Cartografia vetorial, Município de Penalva do Castelo, 2020.

Sistema de Referência e Datum:
PT-TM06/ETRS89
Projeção Cartográfica: Transversa de Mercator

Data de elaboração: 29/03/2022

Município de Penalva do Castelo

